

SAMSUNG

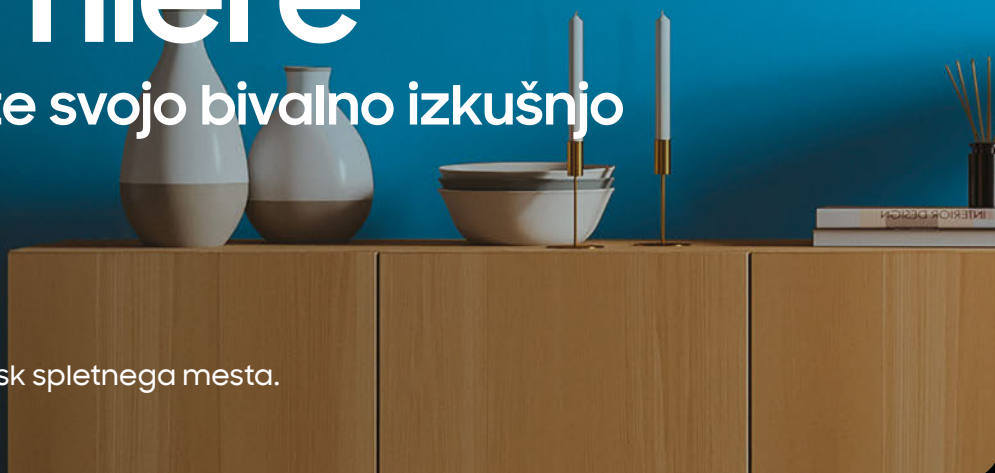


Serija WindFree Première

Izboljšajte svojo bivalno izkušnjo



Skenirajte za obisk spletnega mesta.



Izpopolnjena estetika, odlična zmogljivost

Odkrijte našo novo serijo izdelkov za klimatizacijo doma. Z uvedbo nove identitete dizajna, razširjenih opcij zračnega pretoka in izboljšanega povezanega upravljanja nudijo naši izdelki rešitve za različne stanovanjske uporabe.



A+++

WindFree Première+ A+++/A+++
WindFree Première A+++/A++

Nov portfelj vključuje novi vrhunski enoti WindFree Première+ in WindFree Première. Samsungov nov dizajn omrežja je uveden ekskluzivno v seriji WindFree Première in je oblikovan z namenom uskladitve s širokim naborom slogov notranje opreme. Te notranje enote so na voljo v beli barvi Essential White in sivi barvi Soapstone Charcoal. Medtem ko enota ohranja preizkušen način hlajenja WindFree™, z učinkovitejšim dizajnom mikroodprtin zagotavlja enako nežno udobje brez prepaha¹.

Modeli WindFree Première zagotavljajo izboljšano upravljanje zračnega pretoka in preizkušeno zaznavanje, medtem ko enota WindFree Première+ dodaja upravljanje z AI² za optimizacijo zmogljivosti.

¹ Enoti WindFree Première+ in WindFree Première zagotavljata enako preizkušeno zmogljivost WindFree™ kot prejšnji modeli (npr. 2025 AR9500T), sedaj podprto z 10% večjim območjem za vstop zraka.

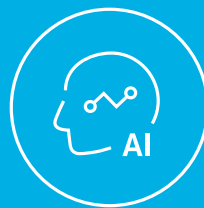
² AI = umetna inteligenca. Zahtevana sta brezžična povezava Wi-Fi in račun v Samsung SmartThings aplikaciji. Zahteva operacijski sistem Android 5.0 ali novejšega ali operacijski sistemi, ki niso Android.



Radarski senzor
z zračnim pretokom,
ki ga poganja AI



7 zračnih pretokov
Motion Wind*



Hlajenje WindFree™
in AI Auto Comfort



Filter 4-v-1:
premium filtriranje



Povezljivost
SmartThings



Nizka raven hrupa
WindFree™

* WindFree Première nudi 5 smeri gibanja zraka, brez AI Direct in posrednega zračnega pretoka.

Radarski senzor z zračnim pretokom, ki ga poganja AI

Enota WindFree Première+ je nadgrajena z radarskim senzorjem gibanja, ki natančno zaznava razdaljo, kot in aktivnost do dveh oseb³. Omogoča prilagajanje zračnega pretoka s pomočjo AI⁴ za učinkovito in natančno upravljanje klimatizacije, kadar je vklopljen način AI Auto Comfort. Kadar ni zaznano nobeno gibanje, sistem izda opozorilo in samodejno preklopi v način varčevanja z energijo, kar podpora optimizirano delovanje in zmanjšano porabo energije.

³ Radarski senzor zazna do dve osebi.

⁴ AI = umetna inteligenca. Zahtevana sta brezžična povezava Wi-Fi in račun v Samsung SmartThings aplikaciji. Zahteva operacijski sistem Android 5.0 ali novejšega ali operacijski sistemi, ki niso Android.

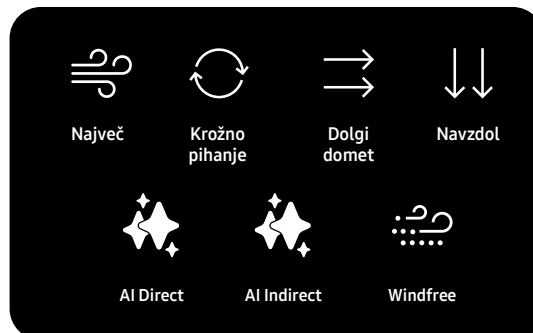


AI Motion Wind

Enota WindFree Première+ je opremljena z AI Motion Wind, inteligentnim sistemom zračnega pretoka, ki se samodejno prilagodi gibanju ljudi v prostoru. Enota s pomočjo naprednega zaznavanja gibanja prilagodi smer in intenzivnost zračnega pretoka v realnem času, s čimer zagotavlja hlajenje tam, kjer se potrebuje, oziroma prepreči neposreden zračni pretok, kadar je to zaželeno. To ustvari bolj po meri prilagojeno in energijsko učinkovito izkušnjo udobja.

Enoto poganja Samsungov sistem Motion Wings s tremi lopaticami⁵, vsaka lopatica pa deluje neodvisno glede na izbrani način. Preoblikovana struktura zračnega pretoka povečuje dovod zraka za 10 %⁶ in omogoča hitrejši izpust zraka za 15 %⁷, medtem ko nudi širši razpon prilagoditve tako za navpične kot vodoravne kote⁸.

Première+ nudi sedem programov zračnega pretoka, vključno z dvema načinoma, ki ju poganja AI: AI Direct Wind (zračni pretok, usmerjen proti osebam) in AI Indirect Wind (zračni pretok usmeri stran od oseb). Ta inteligentna kombinacija zaznavanja gibanja in natančnega upravljanja zračnega pretoka zagotavlja optimalno udobje, prilagojeno življenjskim vzorcem v resničnem svetu. WindFree Première nudi pet programov zračnega pretoka in je idealna izbira za spalnice ali majhne bivalne prostore.



⁵ Sistem Motion Wings je sestavljen iz dveh zunanjih lopatic (zgoraj in spodaj) ter ene notranje lopatice.

⁶ V primerjavi z modeli iz leta 2025 (AR9500T) so vhodna območja večja za 10 %.

⁷ Na podlagi internega testiranja s primerjavo modelov AR70H12CAAWNEU in AR12TXCAAWNEU.

⁸ Razpon prilagajanja je razširjen s 30–80° (45°) spredaj 0–90° in spodaj –70–0°.

The advertisement features a Samsung air conditioner unit against a blue background. Below the unit, there are two main sections: 'Hitro hlajenje' (Fast cooling) and 'Hlajenje WindFree™' (WindFree™ cooling). The 'Hitro hlajenje' section shows a close-up of the air conditioner's front panel with a digital display showing '23°' and 'AI'. The 'Hlajenje WindFree™' section includes a checklist of features: 'Indoor Temperature', 'Setting Temperature', 'Outdoor Temperature', 'Operating Time', and 'Usage Pattern'. To the right of the checklist is a line graph titled 'Temperature' showing temperature fluctuations over a week (Monday to Sunday). The graph shows a peak on Monday and Saturday, and a dip on Wednesday and Friday. Below the graph, there are icons for 'Wind Free', 'Fast Cooling', 'Wind Free', 'Fast Cooling', 'Wind Free', 'Fast Cooling', and 'Wind Free' corresponding to the temperature peaks and dips.

Hlajenje WindFree™ in AI Auto Comfort

Modeli Première vključujejo zaupanja vreden način hlajenja WindFree™, ki z učinkovitejšim dizajnom mikroodprtin zagotavlja enako nežno udobje brez preprih⁸. To ustvari »brezvetrno« okolje⁹ z nizko hitrostjo zraka in omejenim hrupom¹⁰, kar podpira celo hlajenje večjih območij. AI Auto Comfort podpira inteligentno upravljanje

klimatizacije¹¹ z analiziranjem pogojev v prostoru, vzorcev uporabe¹², zelenih temperatur in zunanjih temperatur ter izbere ustrezen način, kot je WindFree™, hitro hlajenje, običajno hlajenje ali ogrevanje, tako da podpira stalne pogoje v notranjem prostoru.

⁸ Enoti WindFree Première+ in WindFree Première zagotavljata enako preizkušeno zmogljivost WindFree™ kot prejšnji modeli (npr. 2025 AR9500T), sedaj podprto z 10 % večjim območjem za vstop zraka.

⁹ Ameriško združenje ASHRAE (American Society of Heating, Refrigerating, and Air-Conditioning Engineers) »brezvetrje« opredeljuje kot pretok zraka pri hitrostih pod 0,15 m/s, brez hladnega prepiha.

¹⁰ Preizkušeno na modelu AR12TXCAAWKNEU v neodmevnem okolju. WindFree™ način proizvede raven hrupa 23 dB(A) v primerjavi z običajnim modelom Samsung, ki ga ustvari 26 dB(A). Stopnja zvočnega tlaka je relativna vrednost, odvisna od razdalje in zvočnega okolja. Stopnja zvočnega tlaka je odvisna od pogojev delovanja.

¹¹ AI = umetna inteligenca. Potrebujete povezavo Wi-Fi in račun Samsung SmartThings.

¹² Sistem shranjuje uporabniške nastavitve in vzorce uporabe, da predlaga temperature med 22 in 26 °C.

Filter 4-v-1: premium filtriranje

Enoti WindFree Première+ in WindFree Première sta opremljeni s sistemom filtra 4-v-1, ki je bil razvit na podlagi filtra Tri-Care. Sistem vključuje plast s prevleko iz zeolita s srebrom in cinkom visoke gostote¹⁴ za zajemanje finih prašnih delcev PM2.5. Zasnovan je, da pomaga zmanjšati prisotnost finega prahu, alergenov in izbranih vrst virusov in bakterij v zraku¹⁵.

¹⁴ Zeolit s srebrom in cinkom je snov, ki jo je odobrila Evropska agencija za kemikalije. Vir: <https://echa.europa.eu/information-on-chemicals/biocidal-active-substances/-/disas/factsheet/1395/PT09>
¹⁵ Podatki so bili izmerjeni v posebnih pogojih preizkušanja in se lahko razlikujejo glede na okoljske dejavnike in individualno uporabo. > 99-odstotno zmanjšanje prisotnosti bakterij, potrjeno s strani Intertek na podlagi testov za *Staphylococcus aureus* in *Escherichia coli*. > 99-odstotno zmanjšanje virusne aktivnosti, potrjeno s strani Korejskega inštituta za biološke znanosti na podlagi testa na virusu influence H1N1. > 99-odstotno zmanjšanje alergenov, potrjeno s strani Inštituta za okoljske alergije v Tokiju na podlagi testa cvetnega prahu cedra. > 99-odstotno zmanjšanje finih prašnih delcev PM2.5, potrjeno s strani Korejskega inštituta za industrijsko tehnologijo na podlagi testa ISO A2 za fine prašne delce.



4 v 1

99%

1. Zmanjšanje delcev PM2.5
2. Protibakterijsko delovanje
3. Protivirusno delovanje
4. Protialergijsko delovanje



Nizka raven hrupa WindFree™

Modeli WindFree Première pri svoji najnižji nastavitvi delujejo z zelo nizko stopnjo hrupa¹⁶ samo 16 dB(A)^{17,18}, medtem ko način WindFree™ deluje pri le

23 dB(A)^{17,18}, kar je še vedno tišje kot v običajni knjižnici, kjer je glasnost 40 dB(A). To zagotavlja mirno okolje brez motenj, zaradi česar je linija izdelkov WindFree™ popolna za spalnice in tihe prostore.

70 dB(A)
Hitra cesta

40 dB(A)
Knjižnica

30 dB(A)
Spalnica

23 dB(A)
Šepet

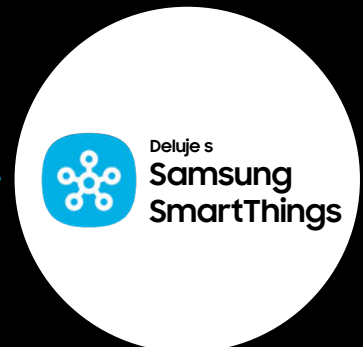
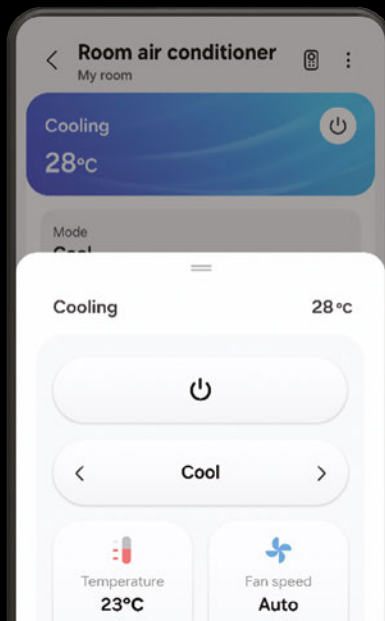
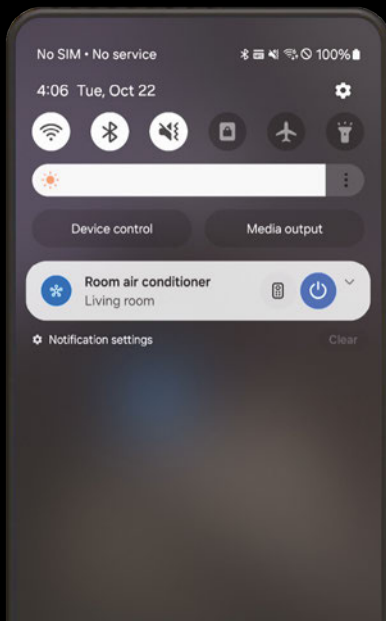
16 dB(A)
Šepet

¹⁶ V primerjavi z decibeli enakovrednih izdelkov na trgu.
¹⁷ Testirano v akustičnem prostoru in izmerjeno na razdalji 1 metra.
¹⁸ Velja samo za notranje enote WindFree™ 2/2,5/3,5 kW.

Povezljivost SmartThings

Nova paleta stanovanjskih klimatskih naprav podpira oddaljeno nadzorovanje in upravljanje prek aplikacije SmartThings¹⁹. Uporabniki lahko enoto vklopijo ali izklopijo, prilagodijo nastavitve temperature, načrtujejo delovanje in spremljajo uporabo energije.

¹⁹ Zahtevana sta brezžična povezava Wi-Fi in računalnik v Samsung SmartThings aplikaciji. Zahteva operacijski sistem Android 5.0 ali novejšega ali operacijski sistemi, ki niso Android.



WindFree Première+

| Notranja enota Soapstone Charcoal (siva) | | | AR70H09CAABNEU | AR70H12CAABNEU | |
|--|---|---------------------|---|----------------------|---|
| Notranja enota | | | AR70H09CAAWNEU | AR70H12CAAWNEU | |
| Zunanja enota | | | AR70H09CAAWXEU | AR70H12CAAWXEU | |
| Zmogljivost | | | | | |
| Hlajenje (nazivno) | kW | | 2,5 | 3,5 | |
| Hlajenje (najmanj–največ) | kW | | 1,0–4,0 | 1,0–4,8 | |
| Ogrevanje pri +7 °C | kW | | 3,2 | 4,0 | |
| Ogrevanje (najmanj–največ) | kW | | 0,8–7,1 | 0,8–7,3 | |
| Ogrevanje pri –5 °C | kW | | 4,8 | 5,2 | |
| Ogrevanje pri –10 °C | kW | | 4,2 | 4,8 | |
| Ogrevanje pri –15 °C | kW | | 3,6 | 4,2 | |
| Zmogljivost | | | | | |
| Energetsko učinkovito hlajenje | Sezonsko razmerje energetske učinkovitosti ¹ | W/W | 9,7/ A+++ | 9,0/ A+++ | |
| | Poraba energije | kWh/a | 90 | 136 | |
| | Pdesignc | kW | 2,5 | 3,5 | |
| | Energetska učinkovitost | W/W | 4,81 | 4,12 | |
| Energetsko učinkovito ogrevanje | SCOP ¹ | W/W | 5,1/ A+++ | 5,1/ A+++ | |
| | Poraba energije | kWh/a | 659 | 659 | |
| | Pdesignh (povprečno) | kW | 2,4 | 2,4 | |
| | COP ¹ | W/W | 4,74 | 4,26 | |
| Odstranjevanje vlage | l/h | | 0,9 | 1,4 | |
| Največji zračni pretok (hlajenje) | Notranja enota | m ³ /min | 10 | 11 | |
| | Zunanja enota | m ³ /min | 45,0 | 45,0 | |
| Jakost zvoka | Notranja enota (hlajenje) | dB(A) | 56 | 58 | |
| | Zunanja enota (hlajenje) | dB(A) | 59 | 62 | |
| Zvočni tlak | Notranja enota – visoki/tihi način | dB(A) | 38/16 | 40/16 | |
| | Zunanja enota – visoki | dB(A) | 45 | 46 | |
| Delovno temperaturno območje | Hlajenje | °C | –10 – 46 | –10 – 46 | |
| | Ogrevanje | °C | –15 – 24 | –15 – 24 | |
| Podatki o električni napeljavi | | | | | |
| Napajalni kabet | | Φ, V, Hz | 1Φ, 220–240 V, 50 Hz | 1Φ, 220–240 V, 50 Hz | |
| Vrsta kompresorja | Zunanja enota | Vrsta | Dvojno rotacijsko | Dvojno rotacijsko | |
| Poraba energije | Hlajenje | kW | 0,52 | 0,85 | |
| | Ogrevanje | kW | 0,68 | 0,94 | |
| Delovni tok | Hlajenje | A | 2,8 | 3,8 | |
| | Ogrevanje | A | 3,1 | 4,2 | |
| Dimenzije | | | | | |
| Neto dimenzije (Š x V x G) | Notranja enota | mm | 889 x 299 x 230 | 889 x 299 x 230 | |
| | Zunanja enota | mm | 790 x 548 x 285 | 790 x 548 x 285 | |
| Neto masa | Notranja enota | kg | 11,3 | 11,3 | |
| | Zunanja enota | kg | 30,5 | 30,5 | |
| Hladilno sredstvo | | | | | |
| Hladilno sredstvo | Vrsta | | R32 (Vsebuje fluorirane toplogredne pline. GWP = 675) | | |
| | Polnjenje (za 7,5 m) | kg | 1,0 | 1,0 | |
| | Ekvivalent polnjenja v tonah CO ₂ | tCO ₂ e | 0,65 | 0,65 | |
| | Polnjenje dodatnega hladilnega sredstva | g/m | 15 | 15 | |
| Priključki cevododa | Tekočinska cev | Ø, mm (inč) | 6,35 (1/4) | 6,35 (1/4) | |
| | Plinska cev | Ø, mm (inč) | 9,52 (3/8) | 9,52 (3/8) | |
| Dolžina cevododa | Najmanj/največ (ODU (zunanja enota) do IDU (notranja enota)) | m | 3/20 | 3/20 | |
| Višina cevododa | Največ | m | 10 | 10 | |
| Priključki cevododa | Odočna cev | Ø, mm | Ø16,3, 550 mm | Ø16,3, 550 mm | |
| Funkcije | | | | | |
| Zračni pretok | AI Motion Wind | | • | • | |
| | Motion Wind | | • | • | |
| | Hlajenje WindFree™ | | • | • | |
| | Upravljanje smeri zraka (gor/dol) | Samodejno | | Samodejno | |
| | Upravljanje smeri zraka (levo/desno) | Samodejno | | Samodejno | |
| Čiščenje zraka | Samodejno uravnavanje hitrosti ventilatorja | | • | • | |
| | Filter 4-v-1 | | • | • | |
| | Filter Easy Plus | | • | • | |
| | Samodejno čiščenje (samoočiščenje) | | • | • | |
| Način delovanja | AI Auto Comfort prek Wi-Fi in radarskega senzorja (neposredno/posredno) | | • | • | |
| | AI Auto Comfort prek Wi-Fi | | • | • | |
| | Samodejni način (brez Wi-Fi) | | – | – | |
| | Hitro hlajenje | | • | • | |
| | Mirni spanec | | • | • | |
| | Eco | | • | • | |
| | Razvlaževanje | | • | • | |
| | Ventilator | | • | • | |
| Druge funkcije | Tiho | | • | • | |
| | Samsung SmartThings | | • | • | |
| | Radarski senzor | | • | • | |
| | Prikazovalnik notranje temperature | | • | • | |
| | Zaslon vklop/izklop | Zaslon 88 | | • | • |
| | Pisk vklop/izklop | | • | • | |
| | Samodejni preklop | | • | • | |
| | Samodejni ponovni zagon | | • | • | |

¹ Navedene energetske nalepke so v skladu s klasifikacijo oznak 2019 po Direktivi EU št. 626/2011 (LOT 10), na lestevici od D do A+++.

Zmogljivost

| Single Split (RAC) – AR70H**C*AWXEU | Zmogljivost (kW) | | | | | |
|-------------------------------------|------------------|-----|-----|-----|---|-----|
| Notranja enota | 2 | 2,5 | 3,5 | 4,3 | 5 | 6,5 |
| Première+ Essential White (bela) | – | • | • | – | – | – |
| Première+ Soapstone Charcoal (siva) | – | • | • | – | – | – |
| Première Essential White (bela) | • | • | • | • | • | • |
| Première Soapstone Charcoal (siva) | • | • | • | – | – | – |

| Multi Split (FJM) – AJ***TXJ*KG/EU | Zmogljivost (kW) | | | | | |
|---|------------------|-----|-----|-----|---|-----|
| Notranja enota | 2 | 2,5 | 3,5 | 4,3 | 5 | 6,5 |
| Première+ Essential White (bela) | • | • | • | – | – | – |
| Première+ Soapstone Charcoal (siva) | • | • | • | – | – | – |
| Première Essential White (bela) | • | • | • | – | • | • |
| Première Soapstone Charcoal (siva) | • | • | • | – | – | – |
| Multi Split (FJM) – AJ***TXJ*KG/EU | | | | | | |
| AJ040TXJ2KG/EU | • | • | • | – | – | – |
| AJ050TXJ2KG/EU | • | • | • | – | • | – |
| AJ052TXJ3KG/EU | • | • | • | – | • | – |
| AJ068TXJ3KG/EU | • | • | • | – | • | – |
| AJ080TXJ4KG/EU | • | • | • | – | • | • |
| AJ100TXJ5KG/EU | • | • | • | – | • | • |

Upravljalniki in dodatna oprema

| | |
|---|---|
|  |  |
| Brezžični daljinski krmilnik SolarCell (priložen) | Napredni žični krmilnik |
| | MWR-WG01JN MWR-WG01KN |
|  |  |
| Krmilnik preprostega tipa | Krmilnik na dotik |
| MWR-SH00N | MWR-SH11N |

WindFree Première

| Notranja enota Soapstone Charcoal (siva) | | | AR70H07C1ABNEU | AR70H09C1ABNEU | AR70H12C1ABNEU | – | – | – |
|--|---|---------------------|---|----------------------|----------------------|----------------------|----------------------|----------------------|
| Notranja enota | | | AR70H07C1AWNEU | AR70H09C1AWNEU | AR70H12C1AWNEU | AR70H15C1AWNEU | AR70H18C1AWNEU | AR70H24C1AWNEU |
| Zunanja enota | | | AR70H07C1AWXEU | AR70H09C1AWXEU | AR70H12C1AWXEU | AR70H15C1AWXEU | AR70H18C1AWXEU | AR70H24C1AWXEU |
| Zmogljivost | | | | | | | | |
| Hlajenje (nazivno) | kW | | 2,0 | 2,5 | 3,5 | 4,3 | 5,0 | 6,5 |
| Hlajenje (najmanj–največ) | kW | | 1,0–3,2 | 1,0–3,7 | 1,0–4,6 | 1,1–5,0 | 1,6–6,7 | 1,4–7,6 |
| Ogrevanje pri +7 °C | kW | | 2,2 | 3,2 | 4,0 | 4,7 | 6,0 | 6,9 |
| Ogrevanje (najmanj–največ) | kW | | 0,7–6,7 | 0,7–7,0 | 0,7–7,2 | 0,9–7,6 | 1,3–8,0 | 1,2–9,7 |
| Ogrevanje pri –5 °C | kW | | 4,1 | 4,6 | 4,8 | 5,1 | 5,7 | 6,6 |
| Ogrevanje pri –10 °C | kW | | 4,0 | 4,1 | 4,5 | 4,7 | 5,0 | 6,1 |
| Ogrevanje pri –15 °C | kW | | 3,5 | 3,5 | 4,0 | 4,2 | 4,3 | 5,2 |
| Zmogljivost | | | | | | | | |
| Energetsko učinkovito hlajenje | Sezonsko razmerje energetske učinkovitosti ¹ | W/W | 9,0/ A+++ | 8,8/ A+++ | 8,6/ A+++ | 8,2/ A++ | 7,2/ A++ | 7,0/ A++ |
| | Poraba energije | kWh/a | 78 | 99 | 142 | 184 | 243 | 325 |
| | Pdesignc | kW | 2,0 | 2,5 | 3,5 | 4,3 | 5,0 | 6,5 |
| | Energetska učinkovitost | W/W | 4,65 | 4,39 | 3,89 | 3,64 | 3,60 | 3,33 |
| Energetsko učinkovito ogrevanje | SCOP ¹ | W/W | 4,8/ A++ | 4,8/ A++ | 4,8/ A++ | 4,6/ A++ | 4,1/ A+ | 4,3/ A+ |
| | Poraba energije | kWh/a | 642 | 671 | 700 | 822 | 1.298 | 1.335 |
| | Pdesignh (povprečno) | kW | 2,2 | 2,3 | 2,4 | 2,7 | 3,8 | 4,1 |
| | COP ¹ | W/W | 4,78 | 4,21 | 3,74 | 3,73 | 3,73 | 3,73 |
| Odstranjevanje vlage | L/h | | 0,7 | 0,9 | 1,4 | 1,7 | 1,9 | 2,3 |
| Največji zračni pretok (hlajenje) | Notranja enota | m ³ /min | 8 | 8 | 9 | 13 | 14 | 17 |
| | Zunanja enota | m ³ /min | 45,0 | 45,0 | 45,0 | 45,0 | 50,0 | 50,0 |
| Jakost zvoka | Notranja enota (hlajenje) | dB(A) | 56 | 56 | 58 | 58 | 58 | 62 |
| | Zunanja enota (hlajenje) | dB(A) | 59 | 59 | 62 | 65 | 65 | 68 |
| Zvočni tlak | Notranja enota – visoki/tih način | dB(A) | 37/16 | 38/16 | 40/16 | 41/25 | 41/25 | 45/27 |
| | Zunanja enota – visoki | dB(A) | 45 | 45 | 46 | 48 | 51 | 54 |
| Delovno temperaturno območje | Hlajenje | °C | –10 – 46 | –10 – 46 | –10 – 46 | –10 – 46 | –10 – 46 | –10 – 46 |
| | Ogrevanje | °C | –15 – 24 | –15 – 24 | –15 – 24 | –15 – 24 | –15 – 24 | –15 – 24 |
| Podatki o električni napeljavi | | | | | | | | |
| Napajalni kabel | Ø, V, Hz | | 1Ø, 220–240 V, 50 Hz | 1Ø, 220–240 V, 50 Hz | 1Ø, 220–240 V, 50 Hz | 1Ø, 220–240 V, 50 Hz | 1Ø, 220–240 V, 50 Hz | 1Ø, 220–240 V, 50 Hz |
| Vrsta kompresorja | Zunanja enota | Vrsta | Dvojno rotacijsko | Dvojno rotacijsko | Dvojno rotacijsko | Dvojno rotacijsko | Dvojno rotacijsko | Dvojno rotacijsko |
| Poraba energije | Hlajenje | kW | 0,43 | 0,57 | 0,90 | 1,18 | 1,39 | 1,95 |
| | Ogrevanje | kW | 0,46 | 0,76 | 1,07 | 1,26 | 1,61 | 1,85 |
| Delovni tok | Hlajenje | A | 2,3 | 3,0 | 4,0 | 5,2 | 6,4 | 8,8 |
| | Ogrevanje | A | 2,3 | 3,4 | 4,7 | 5,6 | 7,8 | 8,1 |
| Dimenzije | | | | | | | | |
| Neto dimenzije (Š x V x G) | Notranja enota | mm | 889 x 299 x 230 | 889 x 299 x 230 | 889 x 299 x 230 | 889 x 299 x 230 | 1.055 x 299 x 230 | 1.055 x 299 x 230 |
| | Zunanja enota | mm | 790 x 548 x 285 | 790 x 548 x 285 | 790 x 548 x 285 | 790 x 548 x 285 | 880 x 638 x 310 | 880 x 638 x 310 |
| Neto masa | Notranja enota | kg | 10,5 | 10,5 | 10,5 | 10,5 | 13,3 | 13,3 |
| | Zunanja enota | kg | 30,5 | 30,5 | 30,5 | 30,5 | 36,8 | 38,6 |
| Hladilno sredstvo | | | | | | | | |
| Hladilno sredstvo | Vrsta | | R32 (Vsebuje fluorirane toplogredne pline. GWP = 675) | | | | | |
| | Polnjenje (za 7,5 m) | kg | 1,0 | 1,0 | 1,0 | 1,0 | 1,3 | 1,3 |
| | Ekvivalent polnjenja v tonah CO ₂ | tCO ₂ e | 0,64 | 0,64 | 0,64 | 0,64 | 0,88 | 0,88 |
| | Polnjenje dodatnega hladilnega sredstva | g/m | 15 | 15 | 15 | 15 | 15 | 15 |
| Priključki cevododa | Tekočinska cev | Ø, mm (inč) | 6,35 (1/4) | 6,35 (1/4) | 6,35 (1/4) | 6,35 (1/4) | 6,35 (1/4) | 6,35 (1/4) |
| | Plinska cev | Ø, mm (inč) | 9,52 (3/8) | 9,52 (3/8) | 9,52 (3/8) | 9,52 (3/8) | 9,52 (3/8) | 9,52 (3/8) |
| Dolžina cevododa | Najmanj/največ (ODU (zunanja enota) do IDU (notranja enota)) | m | 3/20 | 3/20 | 3/20 | 3/20 | 3/30 | 3/30 |
| Višina cevododa | Največ | m | 10 | 10 | 10 | 10 | 15 | 15 |
| Priključki cevododa | Odtočna cev | Ø, mm | Ø16,3, 550 mm | Ø16,3, 550 mm | Ø16,3, 550 mm | Ø16,3, 550 mm | Ø16,3, 550 mm | Ø16,3, 550 mm |
| Funkcije | | | | | | | | |
| Zračni pretok | AI Motion Wind | | – | – | – | – | – | – |
| | Motion Wind | | • | • | • | • | • | • |
| | Hlajenje WindFree™ | | • | • | • | • | • | • |
| | Upravljanje smeri zraka (gor/dol) | | Samodejno | Samodejno | Samodejno | Samodejno | Samodejno | Samodejno |
| | Upravljanje smeri zraka (levo/desno) | | Samodejno | Samodejno | Samodejno | Samodejno | Samodejno | Samodejno |
| Čiščenje zraka | Samodejno uravnavanje hitrosti ventilatorja | | • | • | • | • | • | • |
| | Filter 4–v-1 | | • | • | • | • | • | • |
| | Filter Easy Plus | | • | • | • | • | • | • |
| Način delovanja | Samodejno čiščenje (samoočiščenje) | | • | • | • | • | • | • |
| | AI Auto Comfort prek Wi-Fi in radarskega senzorja (neposredno/posredno) | | – | – | – | – | – | – |
| | AI Auto Comfort prek Wi-Fi | | • | • | • | • | • | • |
| | Samodejni način (brez Wi-Fi) | | – | – | – | – | – | – |
| | Hitro hlajenje | | • | • | • | • | • | • |
| | Mirni spanec | | • | • | • | • | • | • |
| | Eco | | • | • | • | • | • | • |
| | Razvlaževanje | | • | • | • | • | • | • |
| | Ventilator | | • | • | • | • | • | • |
| | Tiho | | • | • | • | • | • | • |
| Druge funkcije | Samsung SmartThings | | • | • | • | • | • | • |
| | Radarski senzor | | – | – | – | – | – | – |
| | Prikazovalnik notranje temperature | | • | • | • | • | • | • |
| | Zaslon vklop/izklop | Zaslon 88 | • | • | • | • | • | • |
| | Pisk vklop/izklop | | • | • | • | • | • | • |
| | Samodejni preklop | | • | • | • | • | • | • |
| Samodejni ponovni zagon | | • | • | • | • | • | • | |

¹ Navedene energetske nalepke so v skladu s klasifikacijo oznak 2019 po Direktivi EU št. 626/2011 (LOT 10), na lestevici od D do A+++.

SAMSUNG

Odkrijte svoje ravnotežje

Več o Samsung klimatskih rešitvah na:
samsung-climatesolutions.com

Copyright © 2026 Samsung Electronics Air Conditioner Europe B.V. Vse pravice pridržane. Samsung je registrirana blagovna znamka družbe Samsung Electronics Co., Ltd. Specifikacije in dizajni se lahko spremenijo brez predhodnega obvestila ter lahko vključujejo predhodne informacije. Mere in mase, katerih vrednosti niso metrične, so zgolj približne. Vsi podatki so v času nastanka veljali za pravilne. Samsung ne odgovarja za napake ali opustitve. Nekatere slike so lahko digitalno spremenjene. Vsa imena blagovnih znamk, izdelkov, storitev in logotipi so blagovne znamke in/ali registrirane blagovne znamke posameznih lastnikov in so s tem prepoznane ter priznane.



Samsung Electronics Co., Ltd., sodeluje v programu certificiranja Eurovent (ECP) za klimatske naprave (AC), spremenljiv pretok hladilnega sredstva (VRF) in toplotno črpalko za hlajenje tekočin (LCP-HP). Če želite preveriti veljavnost certifikatov, obiščite naslov: www.eurovent-certification.com

Samsung Electronics Air Conditioner Europe B.V.

Evert van de Beekstraat 310, 1118 CX Schiphol

P.O. Box 75810, 1118 ZZ Schiphol

+31 (0)8 81 41 61 00

Nizozemska